

# **NOUVEAUX PRODUITS**

**ACCESSOIRES DE  
LEVAGE ET ARRIMAGE**

**Catalogue**



***Waltermann***

*Boulevard Bellevue  
F-57310 GUENANGE*

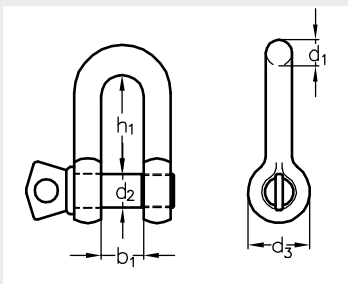
## MANILLES suivant EN 13889

- » Axe amovible
- » Acier Grade 60
- » Haute résistance à la fatigue
- » Capacité de levage de 0.5 T à 25 T
- » Forme droite et lyre avec axe vissé ou axe boulonné/goupillé
- » Coefficient de sécurité = 6
- » Température d'utilisation de -20°C à + 200 °C (voir notice technique)
- » Répondent aussi aux exigences de la norme : US Fed.Spec RR-C-271F Grade A
- » Toutes dimensions et types en stock



### Manille EN 13889 Type ENA1

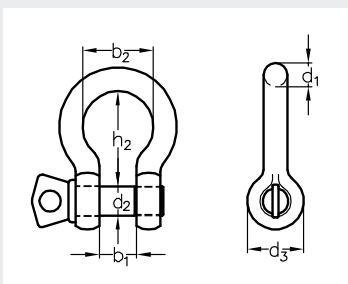
zinguée, forme droite, avec axe vissé, bleu ciel en partie basse „HW“, CMU, dimensions, traçabilité et marquage CE.



| Désignation | CMU kg | d <sub>1</sub> mm | d <sub>2</sub> mm | d <sub>3</sub> mm | h <sub>1</sub> mm | b <sub>1</sub> mm | Poids par pièce kg | Référence   |
|-------------|--------|-------------------|-------------------|-------------------|-------------------|-------------------|--------------------|-------------|
| 0,5         | 500    | 6,5               | 8                 | 17                | 23                | 13                | 0,1                | 145 641 005 |
| 0,75        | 750    | 8                 | 10                | 21                | 26                | 13                | 0,1                | 145 641 007 |
| 1           | 1.000  | 10                | 11                | 25                | 31                | 16                | 0,1                | 145 641 010 |
| 1,5         | 1.500  | 11                | 13                | 27                | 36                | 18                | 0,2                | 145 641 015 |
| 2           | 2.000  | 13                | 16                | 30                | 41                | 21                | 0,3                | 145 641 020 |
| 3,25        | 3.250  | 16                | 19                | 40                | 51                | 27                | 0,5                | 145 641 032 |
| 4,75        | 4.750  | 19                | 22                | 48                | 60                | 32                | 0,9                | 145 641 047 |
| 6,5         | 6.500  | 22                | 25                | 54                | 71                | 36                | 1,4                | 145 641 065 |
| 8,5         | 8.500  | 25                | 29                | 60                | 81                | 43                | 2,0                | 145 641 085 |
| 9,5         | 9.500  | 29                | 32                | 67                | 90                | 46                | 2,8                | 145 641 095 |
| 12          | 12.000 | 32                | 35                | 76                | 100               | 52                | 4,1                | 145 641 120 |
| 13,5        | 13.500 | 35                | 38                | 84                | 113               | 57                | 5,2                | 145 641 135 |
| 17          | 17.000 | 38                | 41                | 92                | 124               | 60                | 7,1                | 145 641 170 |
| 25          | 25.000 | 44                | 51                | 110               | 146               | 73                | 11,6               | 145 641 250 |

### Manille EN 13889 Type ENA2

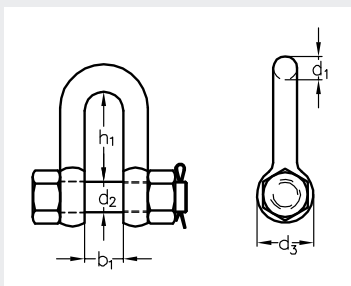
zinguée, forme lyre, avec axe vissé, bleu ciel en partie basse „HW“, CMU, dimensions, traçabilité et marquage CE.



| Désignation | CMU kg | d <sub>1</sub> mm | d <sub>2</sub> mm | d <sub>3</sub> mm | h <sub>2</sub> mm | b <sub>1</sub> mm | b <sub>2</sub> mm | Poids par pièce kg | Référence   |
|-------------|--------|-------------------|-------------------|-------------------|-------------------|-------------------|-------------------|--------------------|-------------|
| 0,5         | 500    | 6,5               | 8                 | 17                | 28                | 12                | 20                | 0,1                | 145 642 005 |
| 0,75        | 750    | 8                 | 10                | 21                | 31                | 13                | 21                | 0,1                | 145 642 007 |
| 1           | 1.000  | 10                | 11                | 25                | 36                | 16                | 26                | 0,1                | 145 642 010 |
| 1,5         | 1.500  | 11                | 13                | 27                | 42                | 18                | 29                | 0,2                | 145 642 015 |
| 2           | 2.000  | 13                | 16                | 30                | 48                | 21                | 33                | 0,3                | 145 642 020 |
| 3,25        | 3.250  | 16                | 19                | 40                | 60                | 27                | 43                | 0,5                | 145 642 032 |
| 4,75        | 4.750  | 19                | 22                | 48                | 71                | 32                | 51                | 0,9                | 145 642 047 |
| 6,5         | 6.500  | 22                | 25                | 54                | 84                | 36                | 58                | 1,5                | 145 642 065 |
| 8,5         | 8.500  | 25                | 29                | 60                | 95                | 43                | 68                | 2,2                | 145 642 085 |
| 9,5         | 9.500  | 29                | 32                | 67                | 108               | 46                | 74                | 3,1                | 145 642 095 |
| 12          | 12.000 | 32                | 35                | 76                | 119               | 52                | 82                | 4,5                | 145 642 120 |
| 13,5        | 13.500 | 35                | 38                | 84                | 133               | 57                | 92                | 5,9                | 145 642 135 |
| 17          | 17.000 | 38                | 41                | 92                | 146               | 60                | 98                | 7,8                | 145 642 170 |
| 25          | 25.000 | 44                | 51                | 110               | 178               | 73                | 127               | 13,1               | 145 642 250 |

### Manille EN 13889 Type ENC1

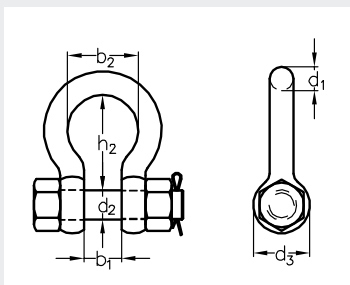
zinguée, forme droite,  
avec axe boulonné/goupillé,  
bleu ciel en partie basse  
„HW“, CMU, dimensions, traçabilité et  
marquage CE.



| Designation | CMU kg | d <sub>1</sub> mm | d <sub>2</sub> mm | d <sub>3</sub> mm | h <sub>1</sub> mm | b <sub>1</sub> mm | Poids par pièce kg | Référence   |
|-------------|--------|-------------------|-------------------|-------------------|-------------------|-------------------|--------------------|-------------|
| 0,5         | 500    | 6,5               | 8                 | 17                | 23                | 13                | 0,1                | 145 640 005 |
| 0,75        | 750    | 8                 | 10                | 21                | 26                | 13                | 0,1                | 145 640 007 |
| 1           | 1.000  | 10                | 11                | 25                | 31                | 16                | 0,2                | 145 640 010 |
| 1,5         | 1.500  | 11                | 13                | 27                | 36                | 18                | 0,2                | 145 640 015 |
| 2           | 2.000  | 13                | 16                | 30                | 41                | 21                | 0,3                | 145 640 020 |
| 3,25        | 3.250  | 16                | 19                | 40                | 51                | 27                | 0,6                | 145 640 032 |
| 4,75        | 4.750  | 19                | 22                | 48                | 60                | 32                | 1,0                | 145 640 047 |
| 6,5         | 6.500  | 22                | 25                | 54                | 71                | 36                | 1,5                | 145 640 065 |
| 8,5         | 8.500  | 25                | 29                | 60                | 81                | 43                | 2,3                | 145 640 085 |
| 9,5         | 9.500  | 29                | 32                | 67                | 90                | 46                | 3,1                | 145 640 095 |
| 12          | 12.000 | 32                | 35                | 76                | 100               | 52                | 4,7                | 145 640 120 |
| 13,5        | 13.500 | 35                | 38                | 84                | 113               | 57                | 6,1                | 145 640 135 |
| 17          | 17.000 | 38                | 41                | 92                | 124               | 60                | 7,8                | 145 640 170 |
| 25          | 25.000 | 44                | 51                | 110               | 146               | 73                | 13,1               | 145 640 250 |

### Manille EN 13889 Type ENC2

zinguée, forme lyre,  
avec axe boulonné/goupillé,  
bleu ciel en partie basse  
„HW“, CMU, dimensions, traçabilité  
et marquage CE.



| Designation | CMU kg | d <sub>1</sub> mm | d <sub>2</sub> mm | d <sub>3</sub> mm | h <sub>2</sub> mm | b <sub>1</sub> mm | b <sub>2</sub> mm | Poids par pièce kg | Référence   |
|-------------|--------|-------------------|-------------------|-------------------|-------------------|-------------------|-------------------|--------------------|-------------|
| 0,5         | 500    | 6,5               | 8                 | 17                | 28                | 12                | 20                | 0,1                | 145 643 005 |
| 0,75        | 750    | 8                 | 10                | 21                | 31                | 13                | 21                | 0,1                | 145 643 007 |
| 1           | 1.000  | 10                | 11                | 25                | 36                | 16                | 26                | 0,2                | 145 643 010 |
| 1,5         | 1.500  | 11                | 13                | 27                | 42                | 18                | 29                | 0,2                | 145 643 015 |
| 2           | 2.000  | 13                | 16                | 30                | 48                | 21                | 33                | 0,3                | 145 643 020 |
| 3,25        | 3.250  | 16                | 19                | 40                | 60                | 27                | 43                | 0,6                | 145 643 032 |
| 4,75        | 4.750  | 19                | 22                | 48                | 71                | 32                | 51                | 1,1                | 145 643 047 |
| 6,5         | 6.500  | 22                | 25                | 54                | 84                | 36                | 58                | 1,6                | 145 643 065 |
| 8,5         | 8.500  | 25                | 29                | 60                | 95                | 43                | 68                | 2,4                | 145 643 085 |
| 9,5         | 9.500  | 29                | 32                | 67                | 108               | 46                | 74                | 3,4                | 145 643 095 |
| 12          | 12.000 | 32                | 35                | 76                | 119               | 52                | 82                | 5,1                | 145 643 120 |
| 13,5        | 13.500 | 35                | 38                | 84                | 133               | 57                | 92                | 6,4                | 145 643 135 |
| 17          | 17.000 | 38                | 41                | 92                | 146               | 60                | 98                | 8,4                | 145 643 170 |
| 25          | 25.000 | 44                | 51                | 110               | 178               | 73                | 127               | 14,2               | 145 643 250 |

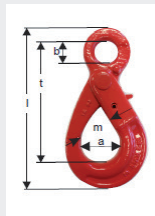
# CROCHETS DE LEVAGE A VERROUILLAGE AUTOMATIQUE - GAMME AH

- » Crochets à verrouillage automatique
- » Oeil, Chape et Emerillon
- » Acier Grade 80
- » Dimensions du 6-8 au 16-8
- » Répondant aux normes EN1677-1, EN1677-3 et EN 818-4
- » Toutes dimensions et types en stock

**LA QUALITÉ  
À PETIT PRIX**

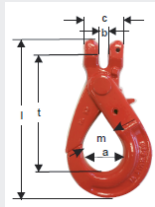


**Crochet à oeil type AHO**  
à verrouillage automatique



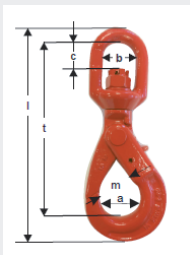
| Désignation | CMU kg | a (mm)<br>+/-2 | b (mm)<br>+/-1 | l (mm)<br>+/-3 | m (mm)<br>+/-2 | t (mm)<br>+/-3 | Poids par pièce kg | Référence   |
|-------------|--------|----------------|----------------|----------------|----------------|----------------|--------------------|-------------|
| 6-8         | 1.120  | 35             | 21             | 141            | 28             | 110            | 0,50               | 233 220 006 |
| 7/8-8       | 2.000  | 40             | 25             | 175            | 35             | 136            | 0,88               | 233 220 007 |
| 10-8        | 3.150  | 50             | 34,5           | 214            | 45             | 168            | 1,58               | 233 220 010 |
| 13-8        | 5.300  | 60             | 40             | 268            | 52,5           | 207            | 3,00               | 233 220 013 |
| 16-8        | 8.000  | 65             | 50             | 332            | 63,3           | 254            | 5,90               | 233 220 016 |

**Crochet à chape type AHG**  
à verrouillage automatique



| Désignation | CMU kg | a (mm)<br>+/-2 | b (mm)<br>+/-1 | c (mm)<br>+/-1 | l (mm)<br>+/-3 | m (mm)<br>+/-2 | t (mm)<br>+/-3 | Poids par pièce kg | Référence   |
|-------------|--------|----------------|----------------|----------------|----------------|----------------|----------------|--------------------|-------------|
| 6-8         | 1.120  | 35             | 8              | 32             | 131            | 28             | 96             | 0,44               | 233 221 006 |
| 7/8-8       | 2.000  | 40             | 9,5            | 38,5           | 161,8          | 35,8           | 119,3          | 0,80               | 233 221 007 |
| 10-8        | 3.150  | 50             | 12,5           | 46             | 195            | 45             | 142            | 1,38               | 233 221 010 |
| 13-8        | 5.300  | 60             | 15             | 59             | 249            | 52,5           | 179            | 2,81               | 233 221 013 |
| 16-8        | 8.000  | 65             | 18,5           | 77             | 310            | 63,3           | 224,8          | 6,00               | 233 221 016 |

**Crochet à émerillon type AHW**  
**à rondelle**  
à verrouillage automatique



| Désignation | CMU kg | a (mm)<br>+/-2 | b (mm)<br>+/-1 | c (mm)<br>+/-1 | l (mm)<br>+/-3 | m (mm)<br>+/-2 | t (mm)<br>+/-3 | Poids par pièce kg | Référence   |
|-------------|--------|----------------|----------------|----------------|----------------|----------------|----------------|--------------------|-------------|
| 6-8         | 1.120  | 35             | 32,5           | 24             | 184            | 28             | 152,5          | 0,71               | 233 222 006 |
| 7/8-8       | 2.000  | 40             | 36             | 29,5           | 228            | 35,8           | 189            | 1,15               | 233 222 007 |
| 10-8        | 3.150  | 50             | 42             | 35             | 270            | 45             | 224            | 1,86               | 233 222 010 |
| 13-8        | 5.300  | 60             | 50             | 41             | 324            | 52,5           | 267            | 3,51               | 233 222 013 |
| 16-8        | 8.000  | 65             | 61             | 56,8           | 406            | 63,3           | 355,6          | 7,33               | 233 222 016 |

Sous charge, le crochet à émerillon AHW doit être utilisé uniquement en position rectiligne.  
Les crochets à émerillon à rondelle ne doivent pas tourner sous charge.

**Rechanges**  
pour crochets AHO, AHG, AHW

| Désignation | Référence   |
|-------------|-------------|
| 6-8         | 233 223 006 |
| 7/8-8       | 233 223 007 |
| 10-8        | 233 223 010 |
| 13-8        | 233 223 013 |
| 16-8        | 233 223 016 |

# CROCHETS DE LEVAGE COMPACT A VERROUILLAGE AUTOMATIQUE - GAMME CK

## » Crochets **COMPACT**

(anciennement DK de Forge France)

### » à verrouillage automatique

### » Oeil, Chape et Emerillon

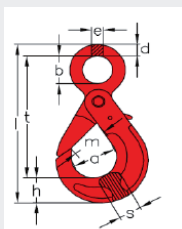
### » **Acier Grade 80**

### » Dimensions du 7-8 au 16-8

### » Toutes dimensions et types en stock

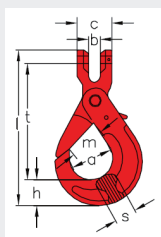


**Crochet à oeil type CKS**  
à verrouillage automatique



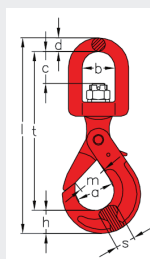
| Désignation | CMU kg | a (mm) | d (mm) | e (mm) | h (mm) | m (mm) | s (mm) | t (mm) | Poids par pièce kg | Référence   |
|-------------|--------|--------|--------|--------|--------|--------|--------|--------|--------------------|-------------|
| 7/8-8       | 2.000  | 35     | 12     | 8      | 26,5   | 36,5   | 17,5   | 112    | 0,50               | 233 252 007 |
| 10-8        | 3.150  | 45     | 16     | 10     | 30     | 44     | 25     | 136    | 0,90               | 233 252 010 |
| 13-8        | 5.300  | 55     | 18     | 12     | 36     | 51     | 32,8   | 172    | 1,90               | 233 252 013 |
| 16-8        | 8.000  | 71     | 25     | 17     | 47     | 58     | 38,5   | 225    | 3,90               | 233 252 016 |

**Crochet à chape type CKG**  
à verrouillage automatique



| Désignation | CMU kg | a (mm) | b (mm) | c (mm) | h (mm) | m (mm) | s (mm) | t (mm) | Poids par pièce kg | Référence   |
|-------------|--------|--------|--------|--------|--------|--------|--------|--------|--------------------|-------------|
| 7/8-8       | 2.000  | 35     | 9      | 31     | 26,5   | 36,5   | 17,5   | 94     | 0,50               | 233 250 007 |
| 10-8        | 3.150  | 45     | 11     | 40     | 30     | 44     | 25     | 116    | 0,90               | 233 250 010 |
| 13-8        | 5.300  | 55     | 14     | 51     | 36     | 51     | 32,8   | 145    | 1,85               | 233 250 013 |
| 16-8        | 8.000  | 71     | 18     | 66     | 47     | 58     | 38,5   | 175    | 3,60               | 233 250 016 |

**Crochet à émerillon type CKW**  
**à rondelle**  
à verrouillage automatique



| Désignation | CMU kg | a (mm) | b (mm) | c (mm) | h (mm) | m (mm) | s (mm) | t (mm) | Poids par pièce kg | Référence   |
|-------------|--------|--------|--------|--------|--------|--------|--------|--------|--------------------|-------------|
| 7/8-8       | 2.000  | 35     | 34,5   | 31     | 26,5   | 36,5   | 17,5   | 160    | 0,80               | 233 253 007 |
| 10-8        | 3.150  | 45     | 42     | 36,5   | 30     | 44     | 25     | 185    | 1,35               | 233 253 010 |
| 13-8        | 5.300  | 55     | 49,5   | 45,5   | 36     | 51     | 32,8   | 237    | 2,60               | 233 253 013 |
| 16-8        | 8.000  | 71     | 61     | 61     | 47     | 58     | 38,5   | 286    | 5,00               | 233 253 016 |

**Rechanges**  
pour crochets CKS, CKG, CKW

| Désignation | Référence   |
|-------------|-------------|
| 7/8-8       | 233 251 007 |
| 10-8        | 233 251 010 |
| 13-8        | 233 251 013 |
| 16-8        | 233 251 016 |

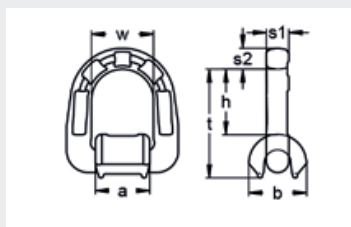
## ANNEAU DE LEVAGE ET D'ARRIMAGE TYPE APAS

- » A souder sur machines ou véhicules
- » **Acier Grade 100**
- » Coefficient de sécurité 4:1
- » Utilisation jusqu'à 380° C (voir notice technique)
- » Charge applicable dans toutes les directions
- » Proposé avec ou sans ressort
- » Rotation sur l'axe à 180°
- » Certification allemande DGUV (anciennement BG)
- » Toutes dimensions et types en stock



### Anneau de levage et d'arrimage type APAS avec ressort

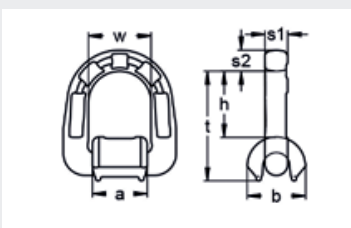
Grade 100 – à souder,  
Anneau de couleur bleue



| Désignation | CMU kg | TMU kg | a mm | b mm | s <sub>1</sub> mm | s <sub>2</sub> mm | h mm | t mm  | w mm | Poids par pièce kg | Référence   |
|-------------|--------|--------|------|------|-------------------|-------------------|------|-------|------|--------------------|-------------|
| 1,4         | 1.400  | 2.800  | 35   | 37   | 15                | 13,5              | 41,5 | 69,5  | 39,5 | 0,4                | 463 950 014 |
| 2,5         | 2.500  | 5.000  | 40   | 40   | 16                | 14                | 47   | 77,5  | 45   | 0,6                | 463 950 025 |
| 4           | 4.000  | 8.000  | 45   | 48   | 19                | 17,5              | 52   | 86    | 50   | 0,9                | 463 950 040 |
| 6,7         | 6.700  | 13.400 | 53   | 60   | 25,5              | 22                | 61,5 | 103   | 60   | 1,8                | 463 950 067 |
| 10          | 10.000 | 20.000 | 63   | 74   | 29,5              | 26                | 72   | 126   | 70   | 3,0                | 463 950 100 |
| 16          | 16.000 | 32.000 | 90   | 92   | 38                | 34                | 102  | 168,5 | 100  | 6,7                | 463 950 160 |
| 20          | 20.000 | 40.000 | 100  | 104  | 44,5              | 40                | 112  | 189   | 110  | 10,0               | 463 950 200 |

### Anneau de levage et d'arrimage type APAS sans ressort

Grade 100 – à souder,  
Anneau de couleur bleue

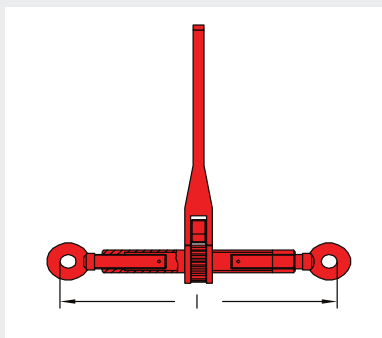


| Désignation | CMU kg | TMU kg | a mm | b mm | s <sub>1</sub> mm | s <sub>2</sub> mm | h mm | t mm  | w mm | Poids par pièce kg | Référence   |
|-------------|--------|--------|------|------|-------------------|-------------------|------|-------|------|--------------------|-------------|
| 1,4         | 1.400  | 2.800  | 35   | 37   | 15                | 13,5              | 41,5 | 69,5  | 39,5 | 0,4                | 463 951 014 |
| 2,5         | 2.500  | 5.000  | 40   | 40   | 16                | 14                | 47   | 77,5  | 45   | 0,6                | 463 951 025 |
| 4           | 4.000  | 8.000  | 45   | 48   | 19                | 17,5              | 52   | 86    | 50   | 0,9                | 463 951 040 |
| 6,7         | 6.700  | 13.400 | 53   | 60   | 25,5              | 22                | 61,5 | 103   | 60   | 1,8                | 463 951 067 |
| 10          | 10.000 | 20.000 | 63   | 74   | 29,5              | 26                | 72   | 126   | 70   | 3,0                | 463 951 100 |
| 16          | 16.000 | 32.000 | 90   | 92   | 38                | 34                | 102  | 168,5 | 100  | 6,7                | 463 951 160 |
| 20          | 20.000 | 40.000 | 100  | 104  | 44,5              | 40                | 112  | 189   | 110  | 10,0               | 463 951 200 |

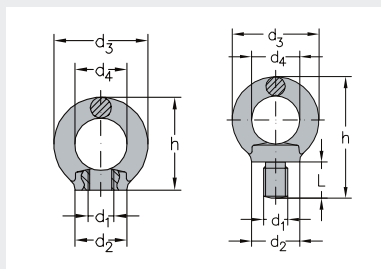
## ACCESSOIRES DE LEVAGE ET D'ARRIMAGE

### Tendeur d'arrimage à cliquet Type RLSP

Conforme à la Norme EN 12195-3  
avec système anti-démontage à 2 oeils  
**Interdit au levage**



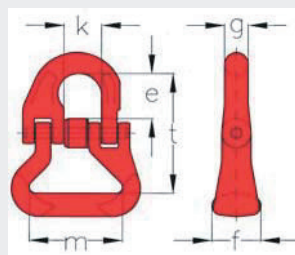
### Anneau de saisissage et de levage C 15E M36



femelle  
106 055 036

mâle  
106 057 036

### Connecteur pour sangle type RSK



Autres dimensions : voir catalogue SIKA page 43 et suivantes

| Désignation | Diam. de chaîne nominale mm | longueur l mini (mm) | longueur l max (mm) | longueur levier mm | Charge de rupture (BF) kN | TMU arrimage (LC) kN | Effort de tension normalisé $\frac{S}{F}$ daN | Poids par pc. Kg | Référence   |
|-------------|-----------------------------|----------------------|---------------------|--------------------|---------------------------|----------------------|---|------------------|-------------|
| 16          | 16                          | 570                  | 870                 | 355                | 322                       | 160                  | 3150  | 8,00             | 256 452 116 |

Autres dimensions : voir catalogue SIKA page 115

| Désignation | CMU à la verticale kg | d2 mm | d3 mm | d4 mm | h mm | L mm | Poids par pc. Kg | Référence   |
|-------------|-----------------------|-------|-------|-------|------|------|------------------|-------------|
| M36 DIN 582 | 4600                  | 75    | 126   | 70    | 128  |      | 2,10             | 106 055 036 |
| M36 DIN 580 | 4600                  | 75    | 126   | 70    | 182  | 54   | 2,60             | 106 057 036 |

| Désignation | CMU kg | e mm | f mm | g mm | k mm | m mm | t mm | Poids par pc. Kg | Référence   |
|-------------|--------|------|------|------|------|------|------|------------------|-------------|
| 7/8-8       | 2000   | 22   | 26   | 9    | 20   | 50   | 65   | 0,30             | 227 075 008 |
| 10-8        | 3150   | 26   | 31   | 12   | 26   | 59   | 76   | 0,52             | 227 075 010 |
| 13-8        | 5300   | 32   | 35   | 16   | 27   | 75   | 92   | 1,00             | 227 075 013 |



