

## Treuil mural avec engrenage cylindrique TL



### Caractéristiques

- Engrenage cartésien pour la protection des pièces internes.
- Engrenages sur roulement à aiguilles et tambour sur paliers.
- Construction très compacte.
- Fixation murale facile et rapide.
- Manivelle est verrouillée, équipé d'un anti-retour et réglable.
- Frein automatique (même avec des charges fluctuantes).

### Livraison standard:

- sans câble acier

### Application

- Conçu pour le levage des charges.

### Option

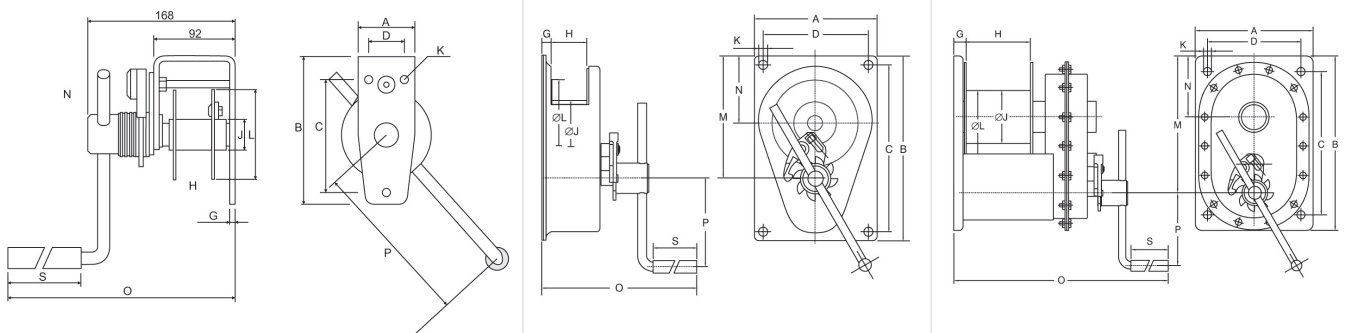
- Modèle électro galvanisé (résistant à la corrosion)

### Attention

- Charge minimale = 25% de la CMU.
- Ces treuils ne sont pas conçus pour le déplacement des personnes.

### Sur demande

- Câble acier



Type	CMU sur la première couche (kg)	CMU sur la dernière couche (kg)	Capacité tambour max. (m)	Diamètre câble (mm)	Hauteur de levée par tour (mm)	Effort sur la manivelle (kg)	Poids (kg)	No.articlé
TL-0.150	150	68	13	4	122	11	4	2015008
TL-0.3	300	120	25	5	21	7	10	2015009
TL-0.6	600	323	12	6	28	10	11	2015012
TL-1.0	1000	684	28	10	21	15	28	2015013
TL-1.5	1500	844	21	14	14	12	27,5	2015014

Type	A (mm)	B (mm)	C (mm)	D (mm)	G (mm)	H (mm)	J (mm)	K (mm)	L (mm)	M (mm)	N (mm)	O (mm)	P (mm)	S (mm)
TL-0.150	65	168	128	40	6	40,5	35	9 (3x)	102	-	89	303	280	128,5
TL-0.3	200	300	268	168	20	55	70	12 (4x)	145	198	108	318	280	128,5
TL-0.6	200	300	268	168	20	55	60	12 (4x)	145	203	110	318	325	128,5
TL-1.0	250	250	212	170	6,7	113	102	16,5 (4x)	212	266	118	483,5	350	132,2
TL-1.5	250	250	212	170	22,5	113	102	17 (4x)	212	266	118	483,5	350	128,5